

Départ : Montfort-sur-Boulzane, parking du Monument aux morts, ou parking de La Fargasse

L'association «les sentiers de Montfort» vous propose 4 chemins au départ du village. Vous découvrirez une nature préservée, des vestiges de la vie d'autrefois et de magnifiques points de vue. Vous vivrez une immersion au cœur d'un domaine forestier remarquable.



Sentiers de Montfort

fiche n° 35b

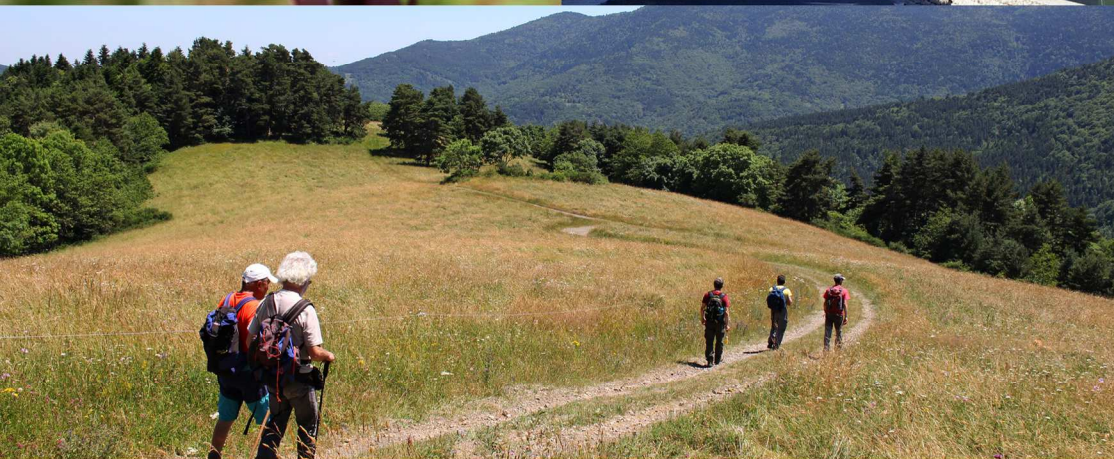
Montfort-sur-Boulzane



Distance
5,5km
7,5km
11km
14km

Dénivelé
250m+
400m+
450m+
500m+

Durée
2h
2h30
3h30
4h30



- Respecter la nature, rapporter vos déchets
- Ne pas faire de feu, ne pas fumer
- La cueillette est interdite mais pas les photos !
- Rester sur les chemins
- Être tolérant et courtois avec les autres usagers
- En période de chasse respecter les panneaux
- Garder votre chien en laisse



www.rando-pyreneesaudoises.com

Pyrénées Audoises
Communauté de Communes



départ



arrivée



borne kilométrique



sens du parcours

balisage



PR



GR

Sentiers de Montfort

- **La Coume** : facile - 5,5km
dénivelé 250m - durée 2h
- **Courriac** : moyen - 7,5km
dénivelé 400m - durée 2h30
- **Serre de Montfort** : moyen - 11km
dénivelé 450m - durée 3h30
- **Salvanère** : difficile - 14km
dénivelé 500m - durée 4h30